

## Montageanleitung

### Streamline Seats

Modell „Grid kurz“ und „Grid lang“  
(Royal Alloy)



#### Lieferumfang

- 1 x bezogene Sitzbank
- 1 x Metallplatte
- 2 x Spacer D=20 mm / H=21 mm
- 1 x Spacer D=15 mm / H=22 mm
- 2 x Spacer mit Kragen D=12 mm / H=23 mm
- 2 x ovale Rahmenprotektoren
- 2 x ovale Klebe-Pads
- 5 x Inbus-Linsenschraube mit Flansch M8x40
- 6 x Unterlegscheibe für M8

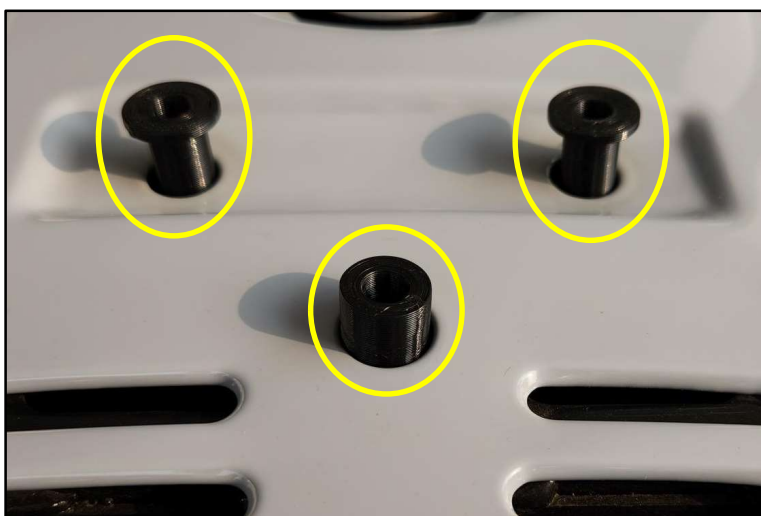
#### Montage

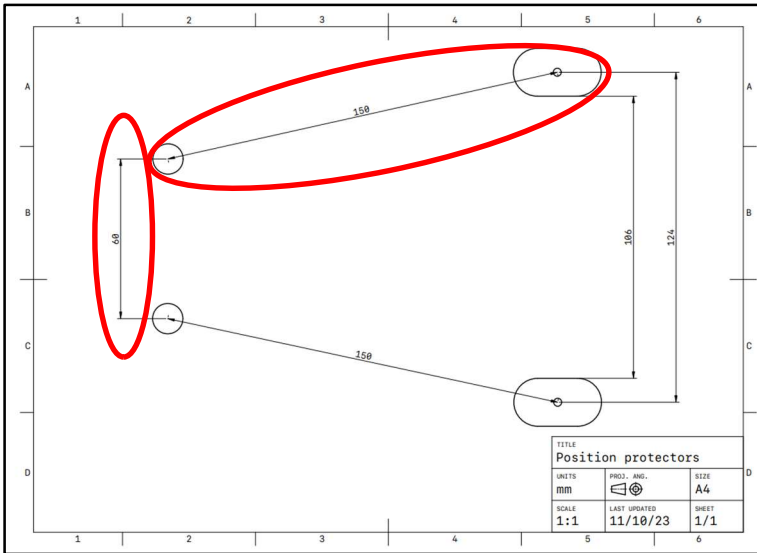
**Schritt 1:** Alte Sitzbank inklusive hinterem Soziuskissen entfernen.

Für die Montage der langen Sitzbank muss der hintere Gepäckträger ebenfalls entfernt werden.

**Schritt 2:** Die beiden Spacer mit Kragen und den Spacer mit 15 mm Durchmesser laut Bild links in die hinteren Rahmenaussparungen einsetzen.

**Schritt 3:** Die schwarze Metallplatte mit drei M8x40 Inbus-Linsenschrauben mit Flansch auf den drei Spacern verschrauben.

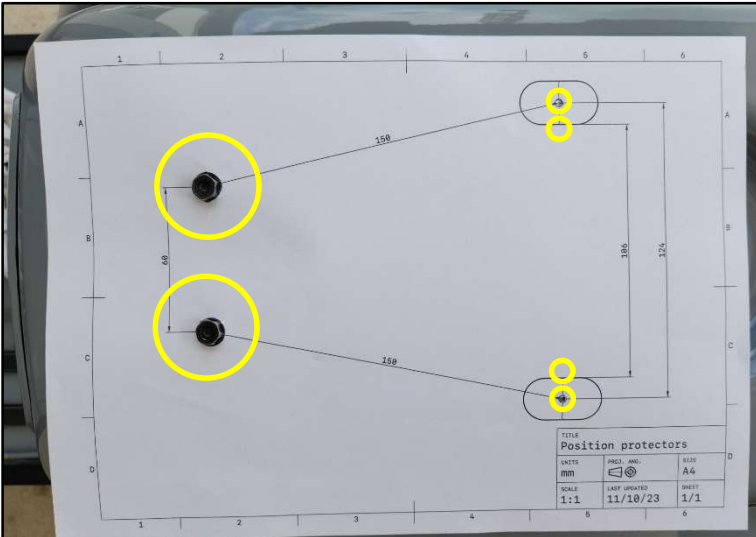




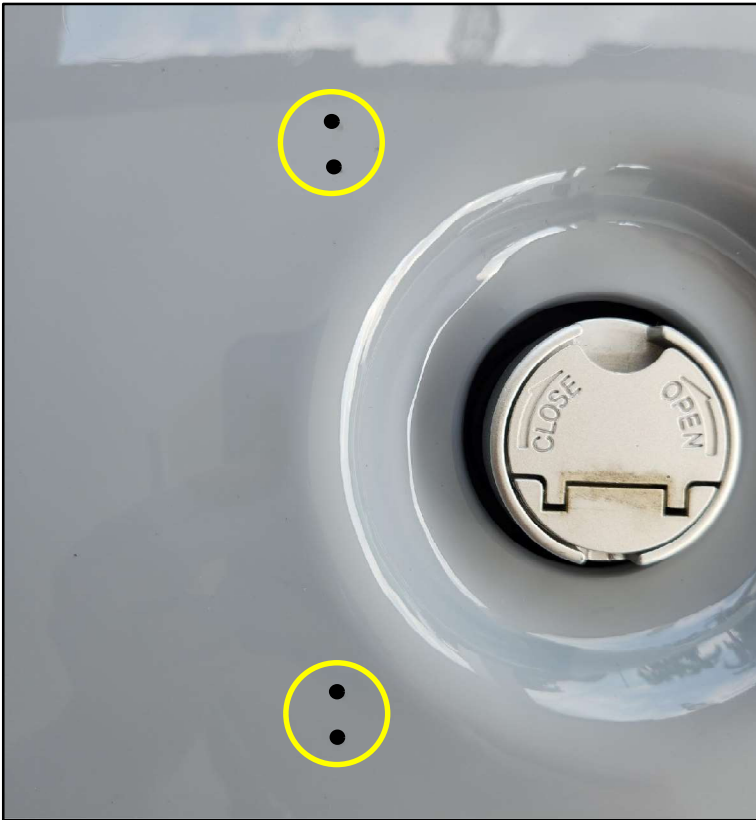
**Schritt 4:** Die Schablone für die Positionierung der Rahmenprotectoren im Maßstab 1:1 ausdrucken und mit einem Lineal prüfen, ob die angegebenen Maße korrekt sind.



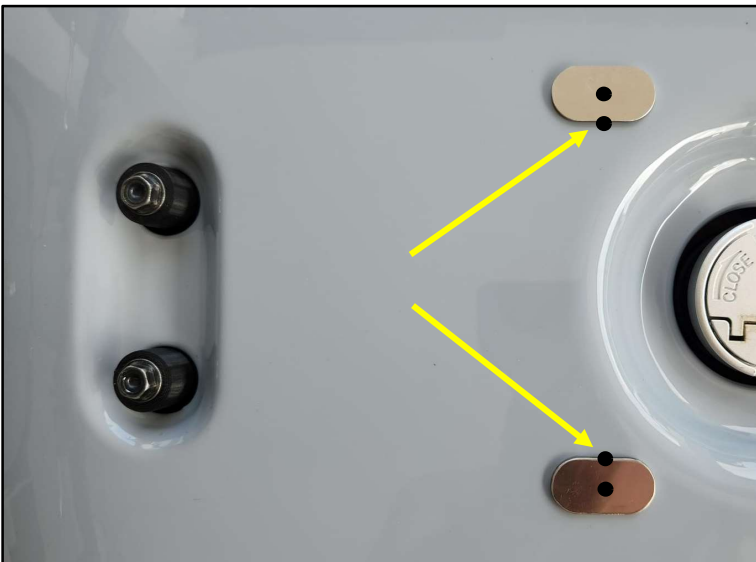
**Schritt 5:** Die beiden Spacer mit 20 mm Durchmesser in die beiden vorderen Rahmenseitungen einsetzen und mit den M8x40 Schrauben festschrauben.



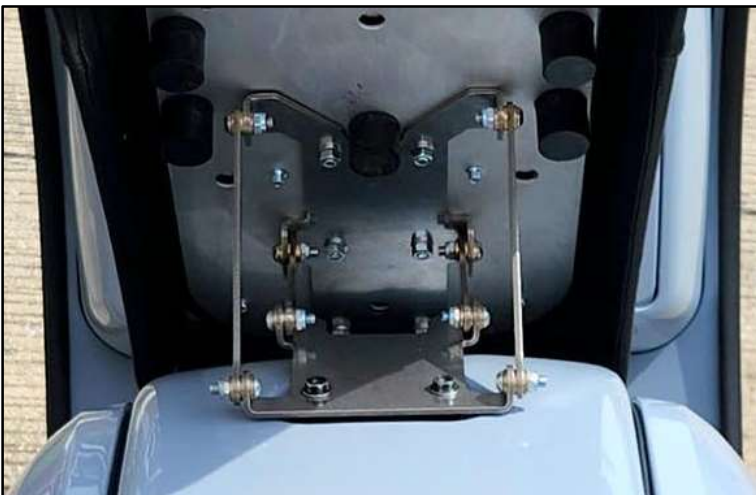
**Schritt 6:** Die beiden vorderen Kreise der ausgedruckten Vorlage ausschneiden. Weiterhin vier kleine Löcher an der Position der Protectoren in das Blatt einbringen.



**Schritt 7:** Die Schablone über die beiden vorderen Schrauben legen und mit einem Bleistift die vier Positionspunkte am Rahmen anzeichnen.



**Schritt 8:** Die Klebe-Pads auf die ovalen Rahmenprotectoren aufkleben und diese mittig über die inneren markierten Punkten auf den Rahmen aufkleben.



**Schritt 9:** Die Sitzbank mit den zwei M8x40 Inbus-Linsenschrauben mit Flansch am Rahmen verschrauben.

**Schritt 10:** Die Sitzbank schließen und testen, ob die Sitzbank durch die Magnete festgehalten wird. Gegebenenfalls die Höhe der hinteren Metallplatte mit Hilfe der beiliegenden 8er Unterlegscheiben entsprechend anpassen.

Keine Gewährleistung auf entstandene Schäden sowie auf Folgeschäden, die durch eine unsachgemäße Montage entstanden sind. Aus rechtlichen Gründen nur für Dekozwecke verwenden.