

Montageanleitung Schwingsattelversatz



Lieferumfang

- 1 x Schwingsattelversatz aus Edelstahl
- 3 x Inbus-Linsenschraube M8x20 mit angepresster Scheibe
- 3 x Sechskantschraube M7x20
- 3 x Unterlegscheibe M7
- 3 x selbstsichernde Mutter M8
- 3 x Kunststoffspacer

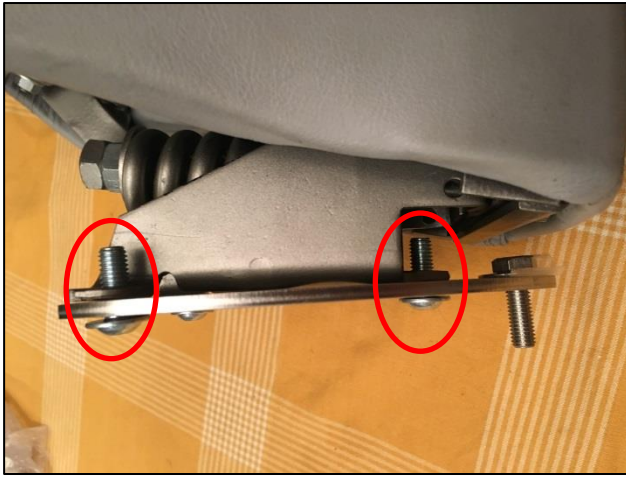


Montage

Schritt 1: M7x20 Sechskantschraube zusammen mit einer Unterlegscheibe durch das vordere Loch der Edelstahlplatte stecken und mit einem Stück Klebeband fixieren



Schritt 2: Die drei M8x20 Inbus-Linsenschrauben mit angepresster Scheibe von der gegenüberliegenden Seite durch die links abgebildeten Löcher stecken.



Schritt 3: Edelstahlplatte zusammen mit den Schrauben durch die Befestigungslöcher des Schwingsattelversatzes stecken.



Schritt 4: Platte mit Unterlegscheibe und M8er selbstsichernde Mutter am Schwingsattel verschrauben.



Schritt 5: Die beiden M7x20 Sechskantschrauben zusammen mit einer Unterlegscheibe durch die beiden mittleren Löcher der Edelstahlplatte führen und auf alle drei Schrauben einen schwarzen Kunststoffspacer stecken.



Schritt 6: Schwingsattel zusammen mit der angeschraubten Platte am Rahmen verschrauben.



Keine Gewährleistung auf entstandene Schäden sowie auf Folgeschäden, die durch eine unsachgemäße Montage entstanden sind. Aus rechtlichen Gründen nur für Dekozwecke verwenden.