

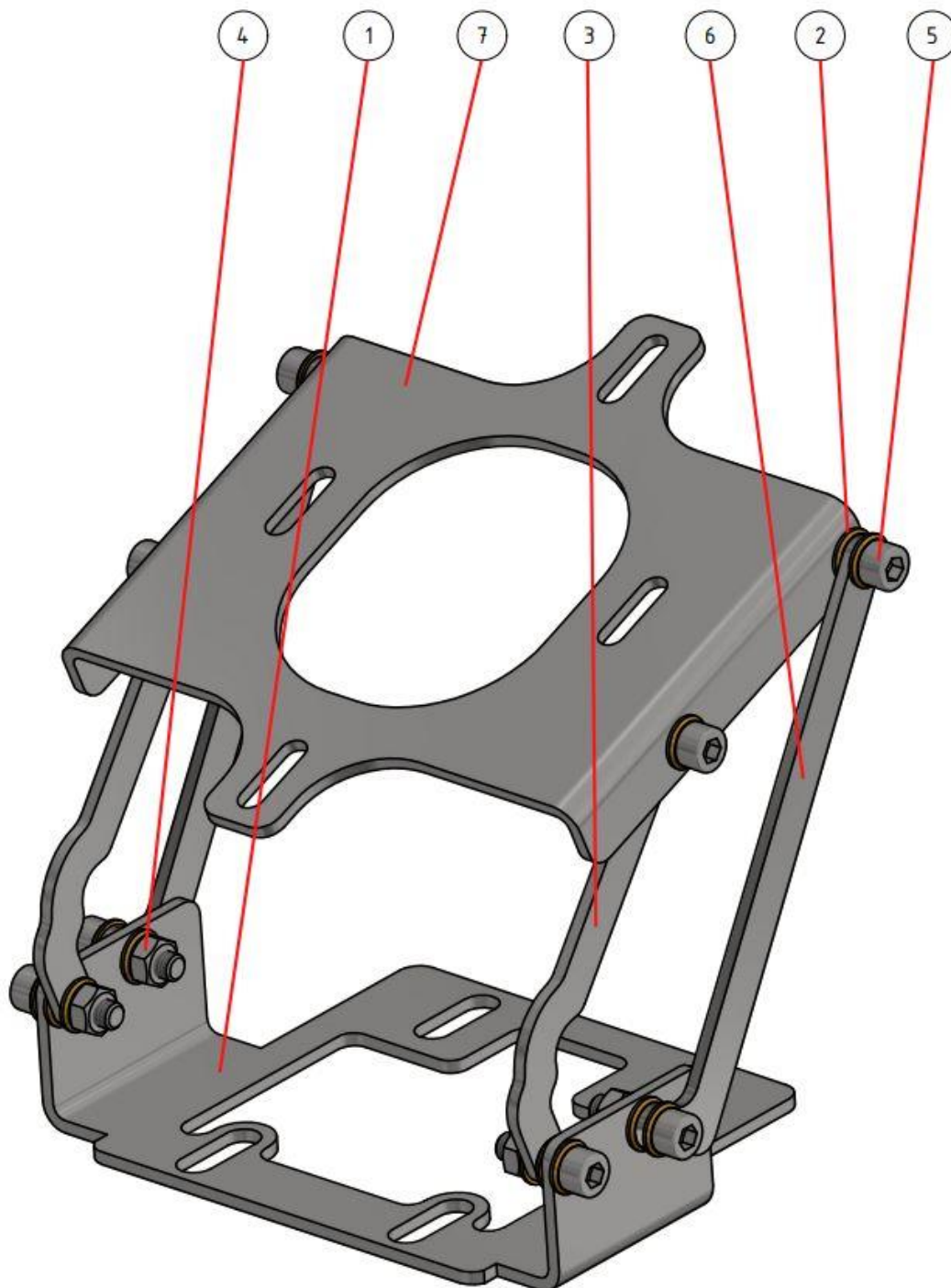
Montageanleitung

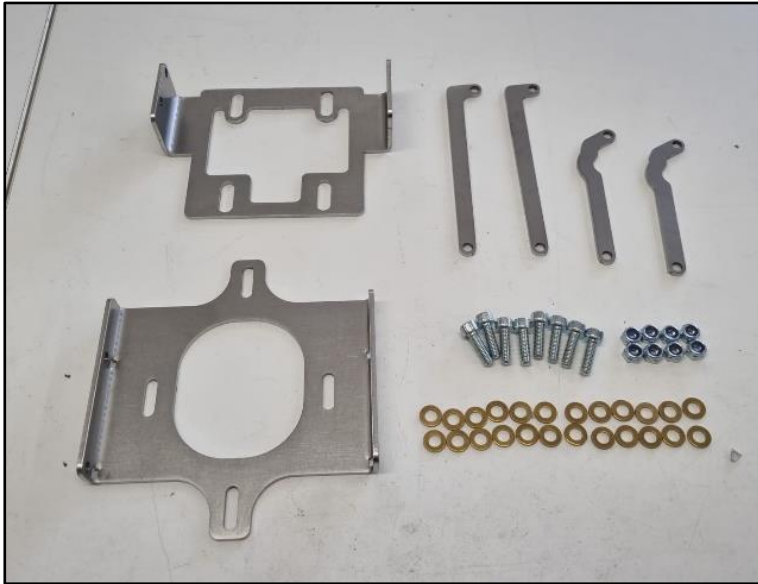
Modell „Vento kurz“ mit Scharnier vorne
Für Lambretta Serie 2 und 3



Scharnier

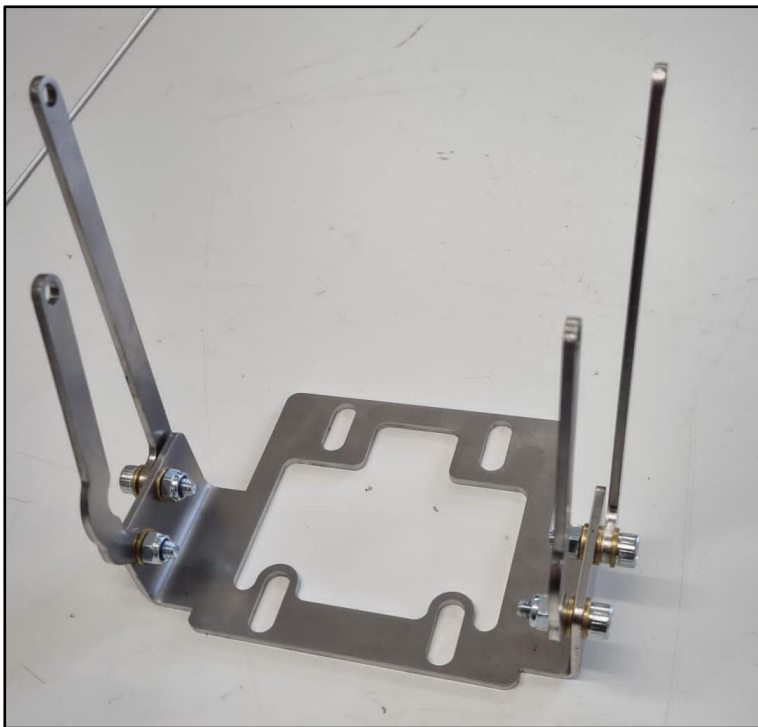
Position	Bauteil
1	1 x Rahmenplatte
2	24 x Messingscheibe-Unterlegscheibe für M6
3	2 x Hebel vorne
4	8 x Selbstsichernde Mutter M6
5	8 x Inbusschraube M6x20
6	2 x Hebel hinten
7	1 x Sitzbankplatte





Lieferumfang Scharnier

- 1 x Rahmenplatte
- 1 x Sitzbankplatte
- 2 x Hebel kurz (vorne)
- 2 x Hebel lang (hinten)
- 8 x Inbusschraube M6x20
- 8 x Selbstsichernde Mutter M6
- 24 x Messingscheibe-Unterlegscheibe



Zusammenbau Scharnier

Schritt 1: Vorne die beiden kurzen und hinten die beiden langen Hebel mit den M6x20 Inbusschrauben, jeweils drei Messingscheiben sowie einer selbstsichernden Mutter M6 an der unteren Rahmenplatte verschrauben. Ausrichtung der Hebel: siehe Bild links

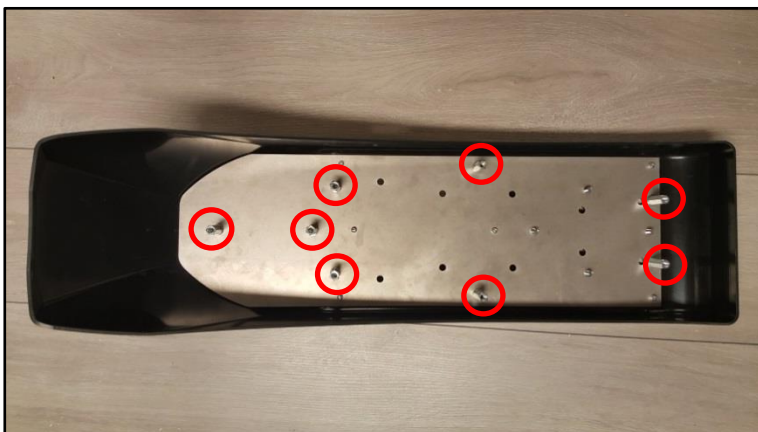


Schritt 2: Alle vier Hebel an der oberen Sitzbankplatte mit Hilfe der M6x20 Inbusschrauben, jeweils drei Messingscheiben sowie einer selbstsichernden Mutter M6 verschrauben.
Ausrichtung der Sitzbankplatte: siehe Bild links

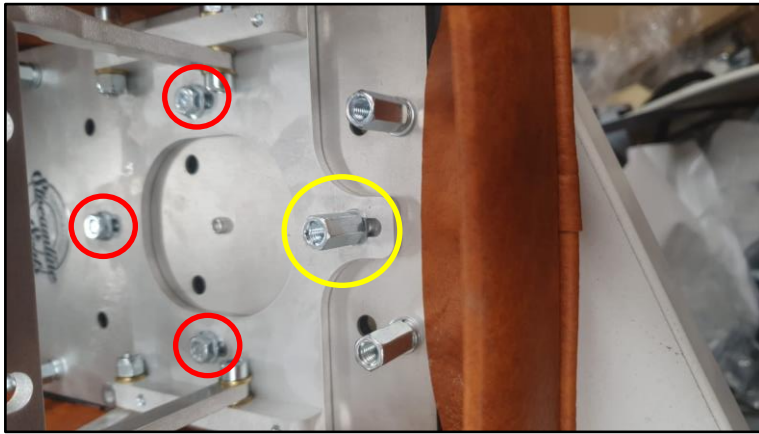


Lieferumfang Sitzbank

- 1 x bezogene Sitzbank
- 1 x Edelstahl Deckblech
- 4 x Inbusschraube M8x40
- 2 x Gewindestift M8x55
- 2 x Mutter M8, Standard
- 6 x Mutter M8, selbstsichernd
- 20 x Unterlegscheibe M8
- 2 x Kunststoffspacer
- 1 x Rahmenplatte, Alu
- 14 x Unterlegscheibe M6
- 8 x Federring M6
- 9 x Distanzmuffe M6x20
- 3 x Flanschmutter M6 mit Sperrverzahnung
- 1 x Gummipuffer D=25 / H=25
- 5 x Gummipuffer D=25 / H=15
- 3 x Inbus-Linsenschraube M6x10



Schritt 1: 8 x M6 Unterlegscheiben, M6 Federringe und M6x20 Distanzmuffen laut Bild links auf dem Blech der Sitzbank verschrauben.

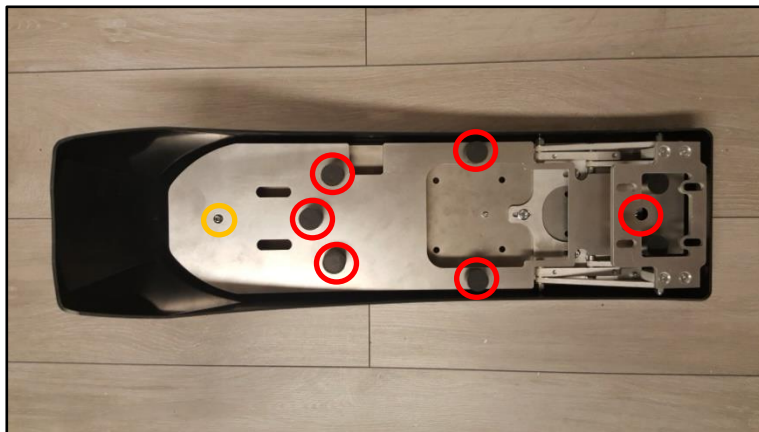


Schritt 2: Scharnier vorne mittig einsetzen und mit Hilfe von 3 x M6 Flanschmutter mit Sperrverzahnung festschrauben (Rote Markierung, Hinten und Mitte).
Vorne eine M6x20 Distanzmuffe mit M6 Federring verbauen (Gelbe Markierung)

Anschließend testen, ob das Scharnier beim Öffnen nicht an die Innenseite der Sitzbank stößt.



Schritt 3: Schutzfolie des Edelstahl Deckblechs abziehen.



Schritt 4: Deckblech einsetzen.
Gummipuffer zusammen mit einer M6er Unterlegscheibe einschrauben (rote Markierungen):

Vorne: 1 x D=25 / H=25

Mitte: 2 x D=25 / H=15

Hinten: 3 x D=25 / H=15

Ganz hinten das Blech mit einer M6x10 Inbus Linsenschraube ohne Unterlegscheibe einschrauben (gelbe Markierung)

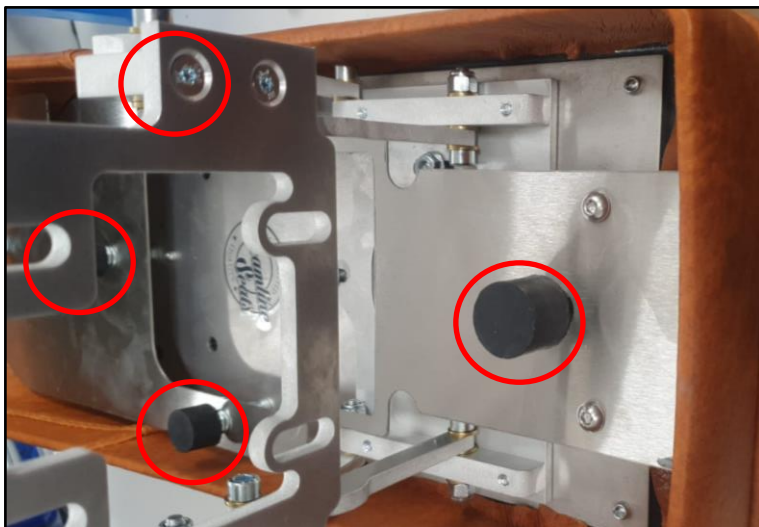
Kleinen Streamline Aufkleber laut Bild links mittig in die Sitzbank kleben.

Gummipuffer

Vorne: 1 x D=25 / H=25

Mitte: 2 x D=25 / H=15

Hinten: 3 x D=25 / H=15





Montage Sitzbank

Schritt 1:

Sitzbank mit aufgeklapptem Scharnier zusammen mit den M8x40 Inbusschrauben, Unterlegscheiben, sowie den selbstsichernden Muttern laut Bild links an der Vorderseite des Rahmens verschrauben. Dabei die Grundplatte des Scharniers an allen vier Punkten mit jeweils zwei M8er Unterlegscheiben unterfüttern.

Sitzbank zuklappen und den hinteren Rahmenabschluß prüfen. Ggf. die Position der Sitzbank mit Hilfe der Langlöcher verschieben.

Hinweis: Das leichte Durchbiegen der unteren Scharnierplatte beim Anziehen der Schrauben ist normal.



Schritt 2:

Die beiden M8er Muttern auf die M8x55 Gewindestifte aufschrauben und diese zusammen mit den Unterlegscheiben, der Alu-Rahmenplatte, den beiden Kunststoffspacern sowie den selbstsichernden Muttern laut Bild links an der Hinterseite des Rahmens verschrauben.



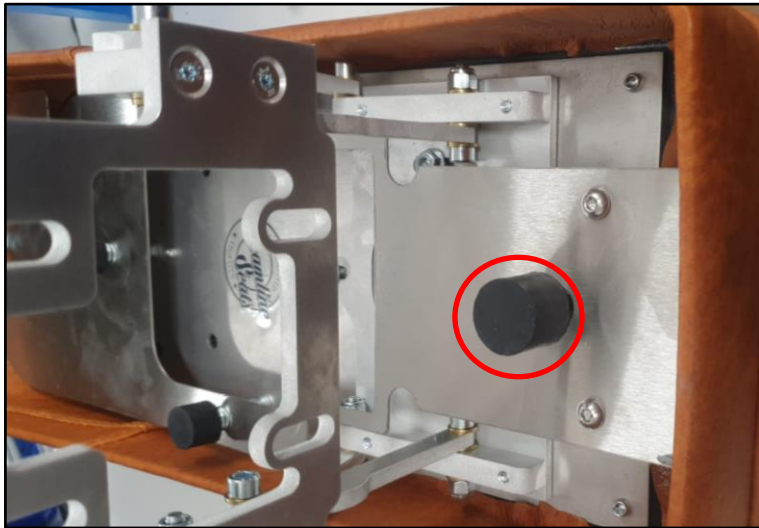
Fertig montierte Sitzbank mit Arretierungssystem



Schritt 3:

Sitzbank zuklappen und die zwei seitlichen Puffer von außen so weit herunterschrauben, bis diese auf dem Rahmen aufliegen.

Höhe der Puffer anschließend mit den unter dem Puffer sitzenden Kontermuttern fixieren. Höhe des hinteren Puffers ebenfalls so weit anpassen dass dieser auf dem Rahmen aufliegt.



Schritt 4:

Vorne durch den Spalt zwischen Sitzbank und Rahmen schauen und den vorderen Gummipuffer soweit herausdrehen, bis dieser auf dem Rahmen aufliegt. Höhe des Puffers wieder mit der Kontermutter fixieren.



Schritt 5:

Aufklappen: Schloss entriegeln und Bank hochklappen. Dabei auf dem ersten Stück die Spitze der Bank leicht anheben, um den Totpunkt des Scharniers zu überwinden.

Keine Gewährleistung auf entstandene Schäden sowie auf Folgeschäden, die durch eine unsachgemäße Montage entstanden sind. Aus rechtlichen Gründen nur für Dekozwecke verwenden.