

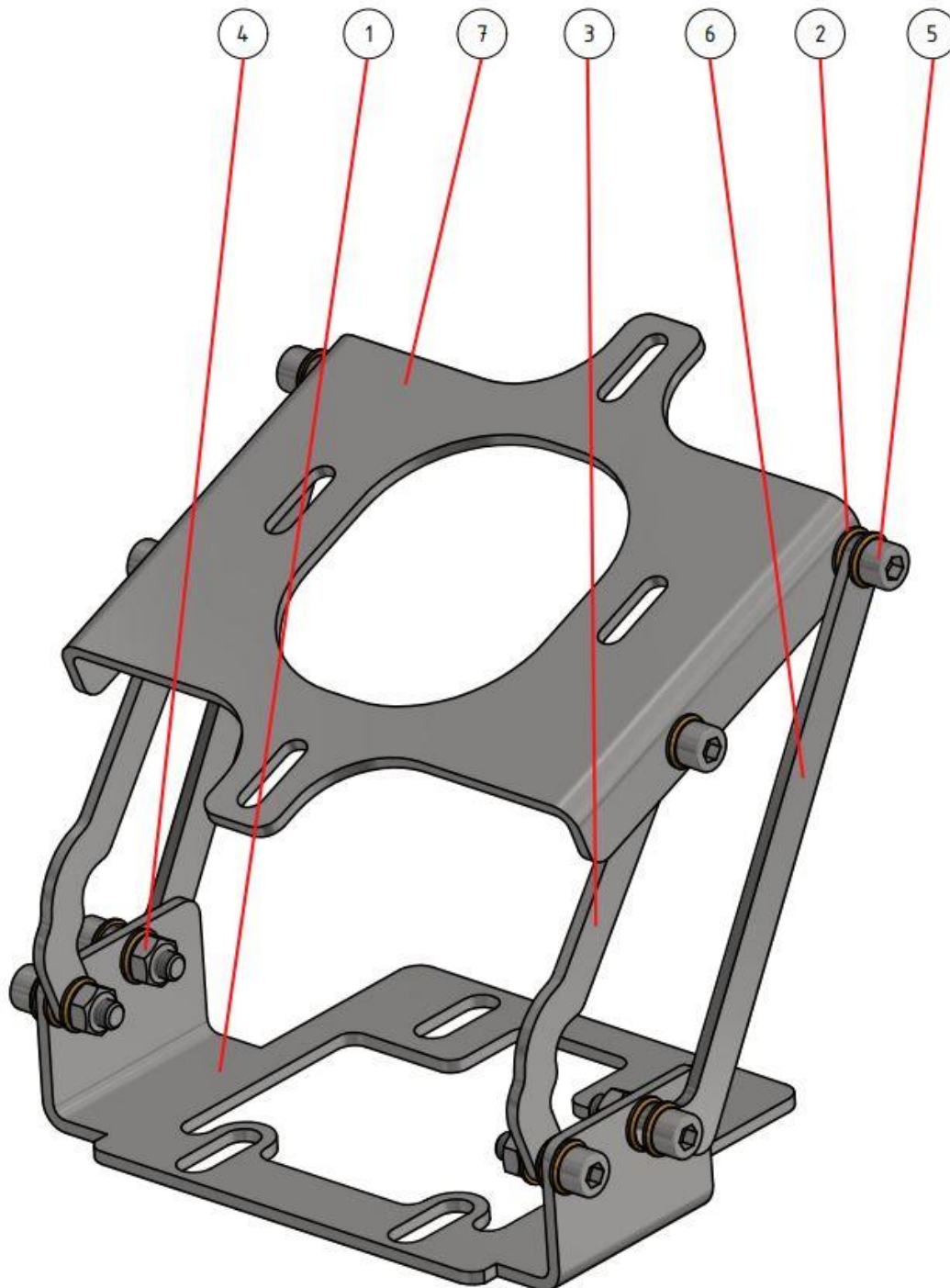
# Montageanleitung

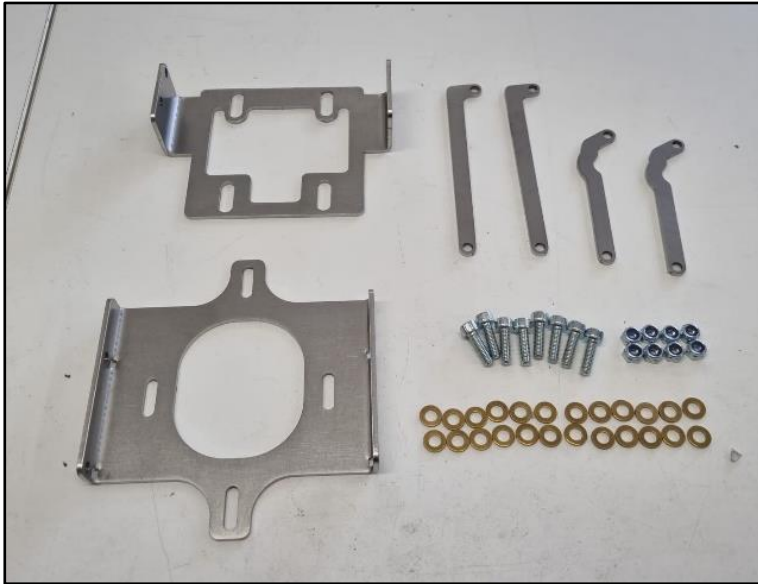
## Scharnierupgrade vorne mit Schloss

Für Lambretta Serie 1-3



Position	Bauteil
1	1 x Rahmenplatte
2	24 x Messingscheibe-Unterlegscheibe für M6
3	2 x Hebel vorne
4	8 x Selbstsichernde Mutter M6
5	8 x Inbusschraube M6x20
6	2 x Hebel hinten
7	1 x Sitzbankplatte





### **Lieferumfang Scharnier**

- 1 x Rahmenplatte
- 1 x Sitzbankplatte
- 2 x Hebel kurz (vorne)
- 2 x Hebel lang (hinten)
- 8 x Inbusschraube M6x20
- 8 x Selbstsichernde Mutter M6
- 24 x Messingscheibe-Unterlegscheibe



### **Zusammenbau Scharnier**

**Schritt 1:** Vorne die beiden kurzen und hinten die beiden langen Hebel mit den M6x20 Inbusschrauben, jeweils drei Messingscheiben sowie einer selbstsichernden Mutter M6 an der unteren Rahmenplatte verschrauben. Ausrichtung der Hebel: siehe Bild links



**Schritt 2:** Alle vier Hebel an der oberen Sitzbankplatte mit Hilfe der M6x20 Inbusschrauben, jeweils drei Messingscheiben sowie einer selbstsichernden Mutter M6 verschrauben. Ausrichtung der Sitzbankplatte: siehe Bild links

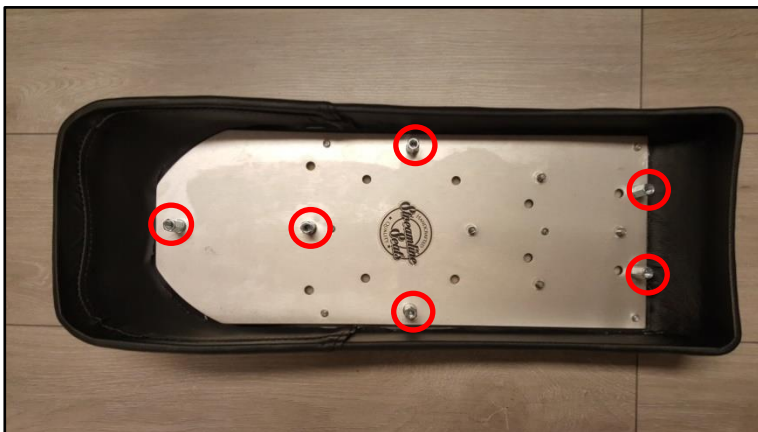


### **Lieferumfang Scharnierupgrade**

- 1 x Deckblech Vento Scharnier vorne
- 1 x Gummipuffer D=25 / H=25
- 3 x Flanschmutter Mutter M6 mit Sperrverzahnung
- 4 x Inbusschraube M8x40
- 2 x Mutter M8, Standard
- 6 x Mutter M8, selbstsichernd
- 20 x Unterlegscheibe M8
- 1 x Verriegelungswinkel Vento Scharnier vorne
- 2 x Gewindestift M8x55
- 2 x Kunststoffspacer

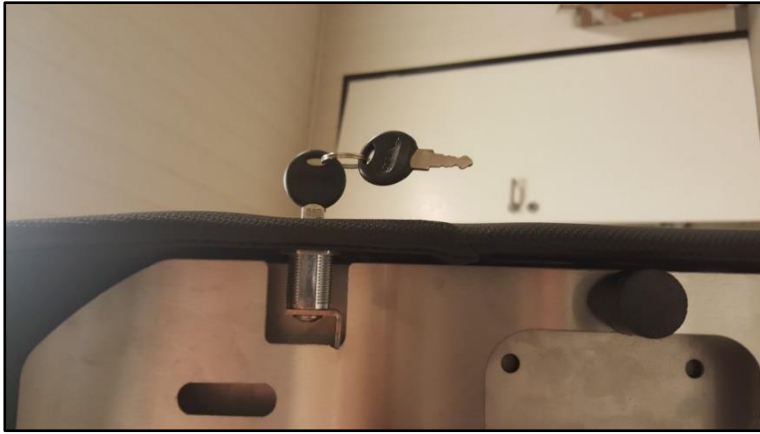
Folgende Bauteile bitte von der Standardbefestigung übernehmen:

- 7 x Distanzmuffe M6x20
- 7 x Unterlegscheibe M6
- 7 x Federring M6
- 3 x Gummipuffer D=25 / H=15
- 1 x Inbus Linsenschraube M6x10
- 1 x ovale Rahmenplatte



### **Montage Scharnierupgrade**

**Schritt 1:** Sitzbank abnehmen und altes Deckblech entfernen  
6 x M6 Unterlegscheiben, M6 Federringe und M6x20 Distanzmuffen laut Bild links auf dem Blech der Sitzbank verschrauben.



**Schritt 2:** Ausrichtung des Schlosses ändern.

Überwurfmutter des Schlosszylinders leicht lösen und Zylinder drehen.  
Schlüssel horizontal = entriegelt (siehe Bild links)

Schlüssel vertikal = verriegelt  
Überwurfmutter wieder anziehen und dabei mit dem eingesteckten Schlüssel gegenkontern.

Anschließend testen, ob die Schloßlasche korrekt ausgerichtet ist.



Zustand: verriegelt

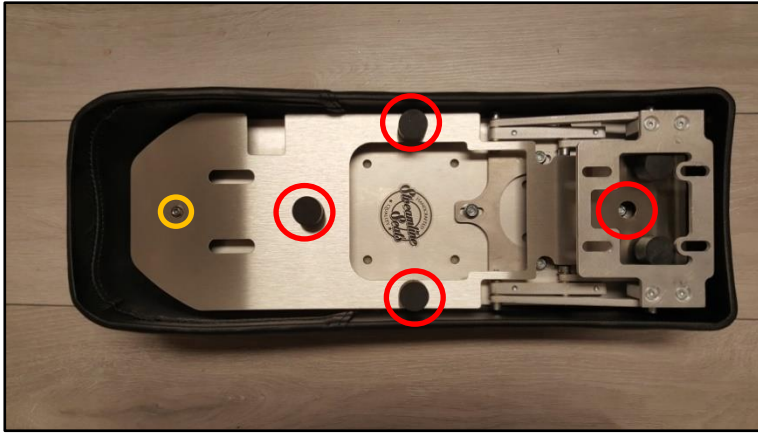


**Schritt 3:** Vorne das fertig zusammengebaute Scharnier mittig einsetzen und mit Hilfe von 3 x M6 Flanschnuttern mit Sperrverzahnung (Rote Markierung) verschrauben  
Ganz vorne eine M6x20 Distanzmuffe mit M6 Federring verbauen (Gelbe Markierung)

Anschließend testen, ob das Scharnier beim Öffnen nicht an die Innenseite der Sitzbank stößt.



**Schritt 4:** Schutzfolie des Edelstahl Deckblechs abziehen.



**Schritt 5:** Deckblech einsetzen.

Gummipuffer zusammen mit einer M6er Unterlegscheibe einschrauben (rote Markierungen):

Vorne: 1 x D=25 / H=25

Mitte und hinten: 3 x D=25 / H=15

Ganz hinten das Blech mit einer M6x10 Inbus Linsenschraube ohne Unterlegscheibe einschrauben (gelber Kreise)



Gummipuffer

Vorne: 1 x D=25 / H=25

Mitte und hinten: 3 x D=25 / H=15



**Schritt 6:** Altes Befestigungssystem am Rahmen entfernen



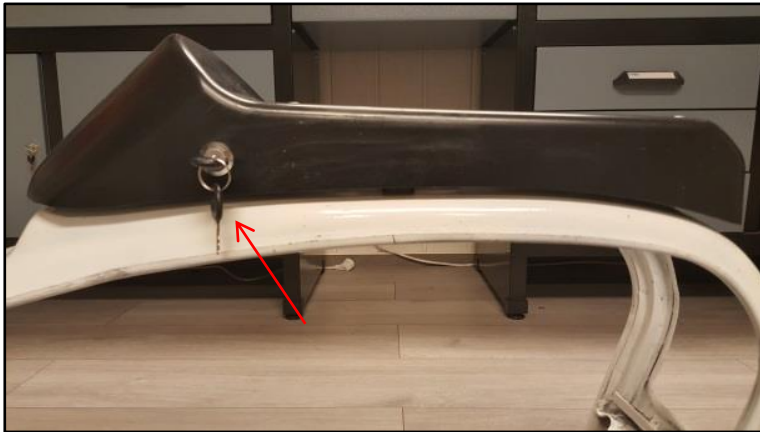
**Schritt 7:** Sitzbank mit aufgeklapptem Scharnier zusammen mit den M8x40 Inbusschrauben, Unterlegscheiben, sowie den selbstsichernden Muttern laut Bild links an der Vorderseite des Rahmens verschrauben. Dabei die Grundplatte des Scharniers an allen vier Punkten mit jeweils zwei M8er Unterlegscheiben unterbauen.

Sitzbank zuklappen und den hinteren Rahmenabschluß prüfen. Ggf. die Position der Sitzbank mit Hilfe der Langlöcher verschieben, bis die Sitzbank hinten bündig abschließt.

Hinweis: Das leichte Durchbiegen der unteren Scharnierplatte beim Anziehen der Schrauben ist normal.



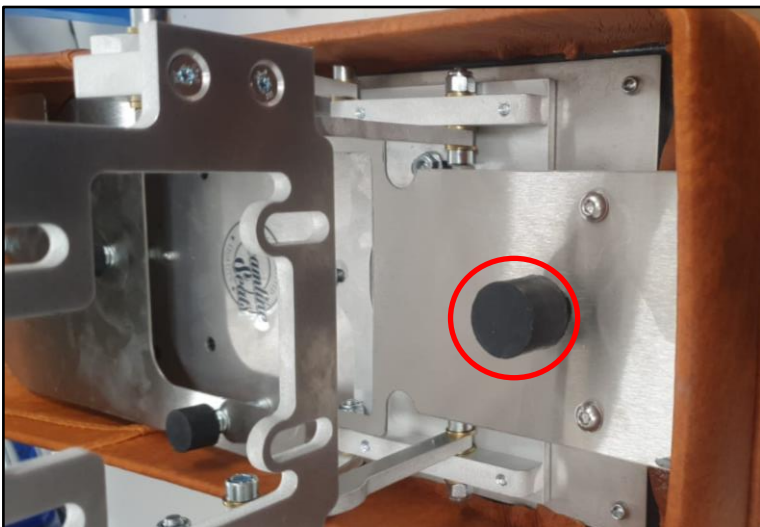
**Schritt 8:**Die beiden M8er Muttern auf die M8x55 Gewindestifte aufschrauben und diese zusammen mit den Unterlegscheiben, dem Verriegelungsblech, der Alu-Rahmenplatte, den beiden Kunststoffspacern sowie den selbstsichernden Muttern laut Bild links an der Hinterseite des Rahmens verschrauben.



**Schritt 9:**Sitzbank zuklappen und von außen mit einer Taschenlampe durch den seitlichen Schlitz leuchten. Schloß verriegeln und dabei prüfen, ob die Schlosflasche nach dem Verriegeln unterhalb des Verriegelungsblechs sitzt. Ggf. Position des Verriegelungsblechs anpassen.



**Schritt 10:**Die zwei seitlichen Puffer von außen so weit herunterschrauben, bis diese auf dem Rahmen aufliegen. Höhe der Puffer anschließend mit den unter dem Puffer sitzenden Kontermuttern fixieren. Testen ob sich die Sitzbank anschließend noch einwandfrei abschließen lässt. Höhe des hinteren Puffers ebenfalls so weit anpassen dass dieser auf dem Rahmen aufliegt.



**Schritt 11:**Vorne durch den Spalt zwischen Sitzbank und Rahmen schauen und den vorderen Gummipuffer soweit herausdrehen, bis dieser auf dem Rahmen aufliegen. Höhe des Puffers wieder mit der Kontermutter fixieren.



Aufklappen: Schloss entriegeln und Bank hochklappen. Dabei auf dem ersten Stück die Spitze der Bank leicht anheben, um den Totpunkt des Scharniers zu überwinden.

Keine Gewährleistung auf entstandene Schäden sowie auf Folgeschäden, die durch eine unsachgemäße Montage entstanden sind . Aus rechtlichen Gründen nur für Dekozwecke verwenden.