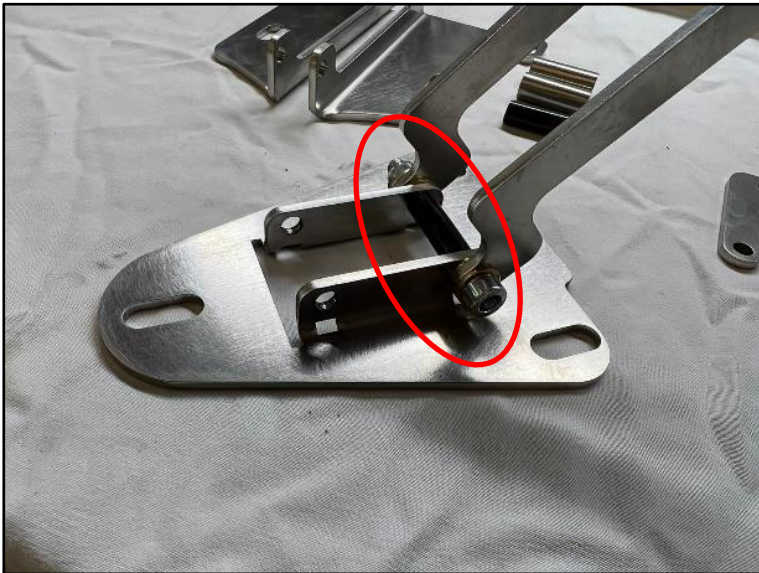


# Montageanleitung Streamline Seats Modell „Rally Sport“ mit Scharnier vorne (Vespa Rally)



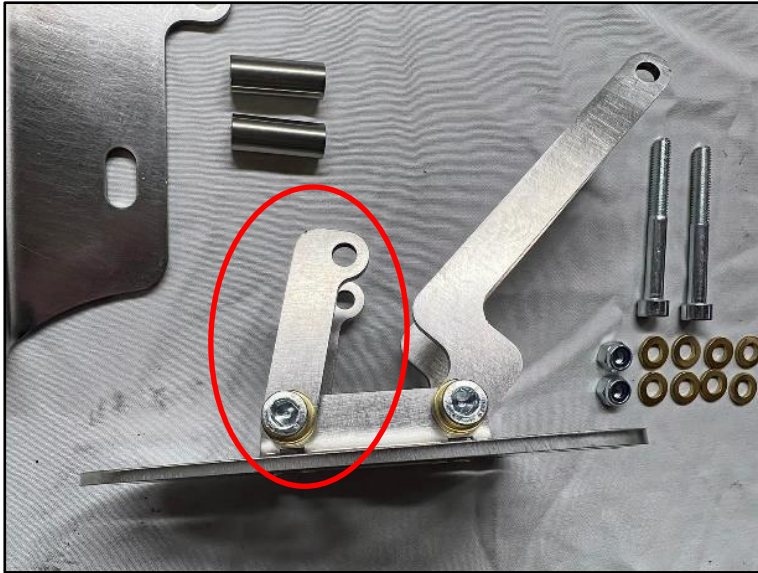
## Lieferumfang Scharnier

- 1 x Rahmenplatte
- 1 x Sitzbankplatte links
- 1 x Sitzbankplatte rechts
- 2 x Hebel kurz
- 2 x Hebel lang, abgewinkelt
- 4 x Inbusschraube M6x55
- 4 x Selbstsichernde Mutter M6
- 16 x Messingscheibe M6
- 2 x PVC Schlauch 35 mm
- 2 x Metallröhrchen l=26 mm

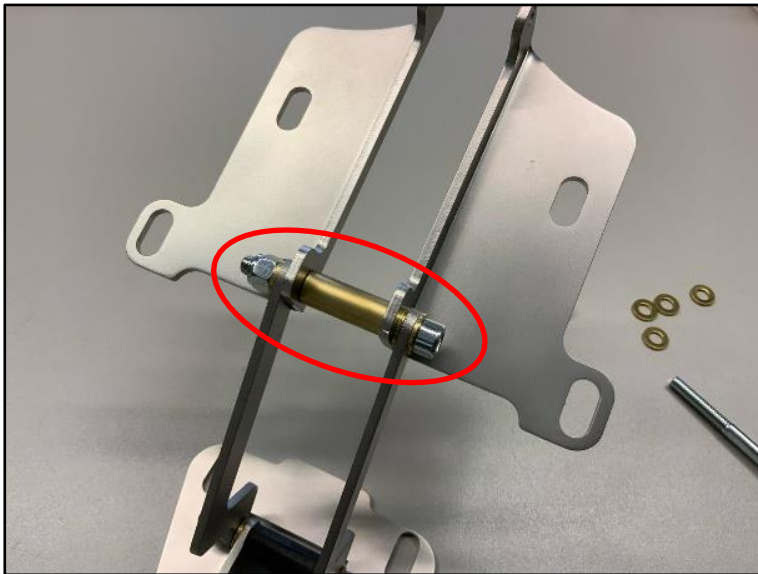


## Zusammenbau Scharnier

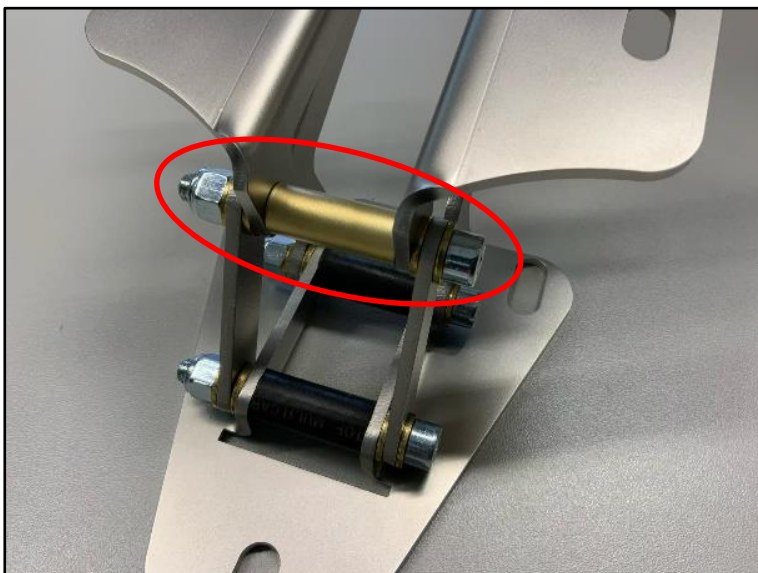
**Schritt 1:** Die zwei langen, abgewinkelten Hebel zusammen mit dem schwarzen PVC Schlauch, einer M6x55 Inbusschraube, vier Messingscheiben sowie einer selbstsichernden Mutter M6 am hinteren Teil der Rahmenplatte verschrauben.  
Ausrichtung der abgewinkelten Hebel: siehe Bild links



**Schritt 2:** Die zwei kurzen, geraden Hebel in gleicher Weise am vorderen Teil der Rahmenplatte verschrauben.



**Schritt 3:** Die Sitzbankplatte für links und rechts zusammen mit dem Metallröhrchen, einer M6x55 Inbusschraube, vier Messingscheiben sowie einer selbstsichernden Mutter M6 an den langen, abgewinkelten Hebeln verschrauben.



**Schritt 4:** Die beiden Sitzbankplatten nach vorne klappen und zusammen mit dem Metallröhrchen, einer M6x55 Inbusschraube, vier Messingscheiben sowie einer selbstsichernden Mutter M6 an den kurzen, geraden Hebeln verschrauben.

Testen ob sich das Scharnier problemlos öffnen und schließen lässt. Gegebenenfalls die selbstsichernden Muttern entsprechend anziehen oder lösen.





Zusammengebautes Scharnier  
Frontansicht



Zusammengebautes Scharnier  
Seitenansicht



### Lieferumfang Sitzbank

- 1 x bezogene Sitzbank
- 1 x Edelstahl-Deckblech
- 1 x Scharnier für vorne (Bausatz)
- 3 x Sechskantschraube M7x20
- 2 x Mutter M7
- 5 x Unterlegscheibe M7
- 2 x Gewindestift M7
- 2 x Inbus-Linsenschraube M6x20
- 3 x Inbus-Linsenschraube M6x10
- 2 x Sperrzahnmutter M6 mit Flansch
- 8 x Distanzmuffe M6x20
- 1 x Distanzmuffe M6x30
- 17 x Federring M6
- 23 x Unterlegscheibe M6
- 5 x Puffer D=25, H=15
- 1 x Gewindestift M6x20 mit Schlitz
- 2 x Senkschraube M6x16 mit Innensechskant
- 3 x Gummi-Unterlegscheibe M8

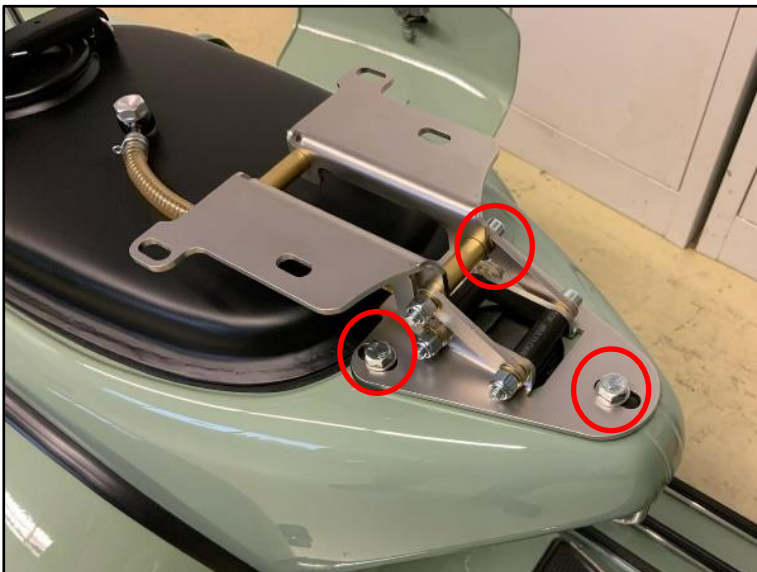


**Schritt 1:** Die vorderen Befestigungsschrauben der originalen Sitzbank und des Tanks lösen. Sitzbank entfernen.

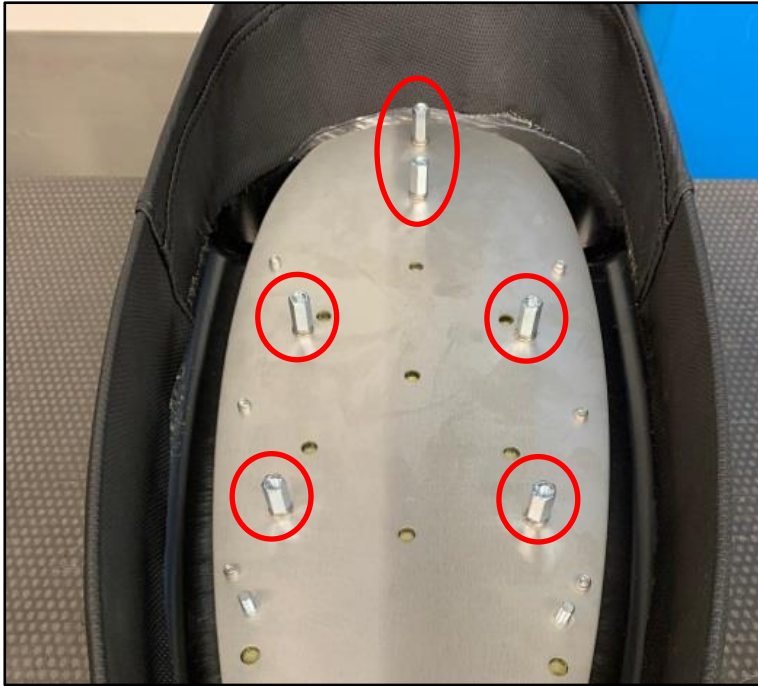
**Schritt 2:** Die beiden hinteren Schrauben zur Befestigung des Tanks demontieren.



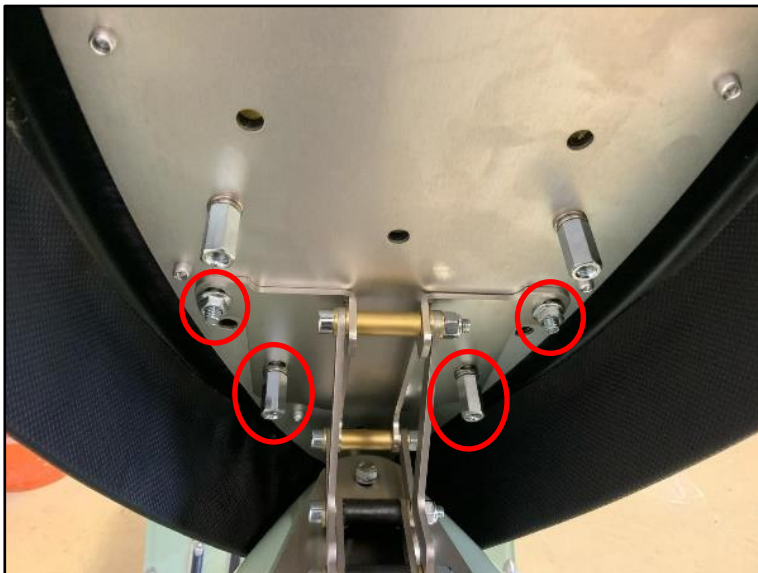
**Schritt 3:** Sitzbankzapfen entfernen.



**Schritt 4:** Scharnier mit den drei M7x20 Sechskantschrauben und M7er Unterlegscheiben am Rahmen verschrauben. Als Unterlage zwischen Scharnier und Rahmen die drei beiliegenden Gummischeiben verwenden.



**Schritt 5:** Die sechs M6x20 Distanzmuffen laut Bild links zusammen mit den M6 Unterlegscheiben und M6 Federringen auf den Einpress-Gewindebolzen des Unterblechs verschrauben.



**Schritt 6:** Scharnier hochklappen und die Sitzbank mit dem Scharnier verschrauben. Dabei auf eine gerade Ausrichtung der Sitzbank achten.

Vorne: 2 x M6x20 Distanzmuffe mit Federringen verwenden

Hinten: 2 x M6er Mutter mit Flansch und Sperrverzahnung (keine Federringe verwenden!)





**Schritt 7:** Alle M6er Muttern von den Gummipuffern entfernen.

Hinweis: Damit die Puffer komplett auf die Distanzmuffen aufgeschraubt werden können ist es notwendig, mit einer Stahlsäge die Gewinde um 5 mm zu kürzen.

Deckblech einsetzen und mit Hilfe der 3 x M6x10 Inbus Linsenschrauben befestigen (gelbe Markierung).

Die einzelne M6x30 Gewindemuffe auf einen der Puffer aufschrauben und zusammen mit dem M6x20 Gewindestift sowie einer 6er Unterlegscheibe im hinteren Teil verschrauben (blaue Markierung).

Die restlichen 4 Puffer zusammen mit den M6er Muttern und Unterlegscheiben in der Mitte und vorne verschrauben (rote Markierung).

Den Sitz schließen und testen, ob alle Gummipuffer gleichmäßig auf dem Tank aufliegen. Gegebenenfalls die Höhe der Puffer mit 2-3 M6 Unterlegscheiben anpassen.

Ebenfalls prüfen ob der hintere Puffer auf dem Rahmen aufliegt.



**Schritt 8:** Die beiden Gewindestifte zusammen mit den M7er Muttern und Unterlegscheiben an der Hinterseite des Tanks verschrauben und anschließend mit den Kontermuttern fixieren.



**Schritt 9:** Gegebenenfalls die horizontale Ausrichtung der Sitzbank mit Hilfe der Langlöcher am Scharnier anpassen.



**Schritt 10:** Falls die Sitzbank nach dem Aufklappen selbstständig wieder zufällt, kann der Widerstand des Scharniers durch leichtes Anziehen der Muttern an den Hebelarmen erhöht werden.

Keine Gewährleistung auf entstandene Schäden sowie auf Folgeschäden, die durch eine unsachgemäße Montage entstanden sind. Aus rechtlichen Gründen nur für Dekozwecke verwenden.