

# Montageanleitung Streamline Seats Modell „Flow“ (Vespa PK)



## Lieferumfang

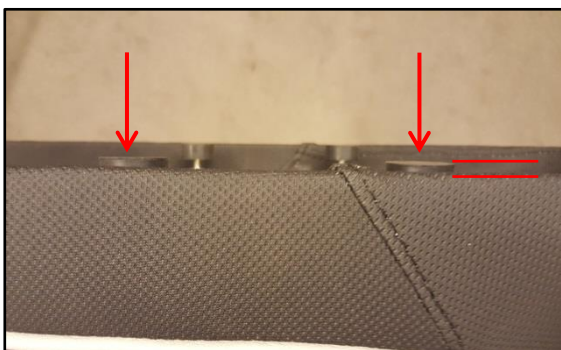
- 1 x bezogene Sitzbank mit Schloss
- 2 x Schlüssel
- 2 x Inbusschraube M8x40
- 1 x Inbusschraube M8x25
- 4 x Inbus-Linsenschraube M8x20
- 3 x Mutter M8
- 6 x Unterlegscheibe M8
- 2 x Verriegelungswinkel zur Befestigung am Rahmen



## Montage

**Schritt 1:** Die Schrauben zur Befestigung der alten Sitzbank lösen. Sitzbank entfernen.

**Schritt 2:** Die zwei Schrauben der Tankbefestigung bzw. des Schlossbügels hinten entfernen.



**Schritt 3:** Höhe der vier Gummipuffer so einstellen, dass diese ca. 2-3 mm über die Sitzbank hinausragen. Höhe der Schrauben mit den Kontermuttern fixieren.



**Schritt 4:** Sitzbank testweise auf den Rahmen aufsetzen. Der Luftspalt zum Rahmen sollte ca. 5 mm betragen. Ggf. die Höhe der Sitzbank mit Hilfe der Gummipuffer einstellen.



**Schritt 5:** Die beiden M8x40 Inbusschrauben zusammen mit den Muttern und Unterlegscheiben einsetzen. Kontermuttern leicht fixieren.



**Schritt 6:** Die M8x25 Inbusschraube zusammen mit der Kontermutter in die Gewindehülse des links abgebildeten Blechs einsetzen. Anschließend das Blech mit Hilfe der Inbus Linsenschrauben an der Hinterseite des Tanks befestigen.

Bank aufsetzen und nach hinten schieben. Anschließend die Bank an der Spitze sowie am Heck anheben und das eventuell vorhandene Vertikalspiel durch Verringern der Schraubenhöhe minimieren. Die Höhe der Schrauben mit den Kontermuttern fixieren. Lässt sich die Bank nicht aufschieben, die Schrauben weiter herausdrehen bis sich diese aufsetzen lässt.



**Schritt 7:** Das vordere Verriegelungsblech zusammen mit den M8x20 Inbus Linsenschrauben und Unterlegscheiben laut Bild links am Rahmen verschrauben. Sitzbank auf das Befestigungssystem aufsetzen und nach hinten schieben. Sitzbank abschließen.

Tip: Höhe der Schrauben notieren (falls der Tank einmal demontiert werden sollte).



**Schritt 9:** Nun das letzte Horizontalspiel der aufgesetzten Bank durch Verschieben der beiden Rahmenwinkel einstellen.

Keine Gewährleistung auf entstandene Schäden sowie auf Folgeschäden, die durch eine unsachgemäße Montage entstanden sind. Aus rechtlichen Gründen nur für Dekozwecke verwenden.