

Montageanleitung Streamline Seats Modell „Delta“ für Vespa T5



Lieferumfang

- 1 x bezogene Sitzbank mit Schloss
- 2 x Schlüssel
- 2 x Zylinderschraube (Inbus) M8x50
- 2 x Zylinderschraube (Inbus) M8x40
- 1 x Linsenkopfschraube (Inbus) M8x20
- 4 x Mutter M8
- 5 x Unterlegscheibe M8
- 1 x Rahmenwinkel



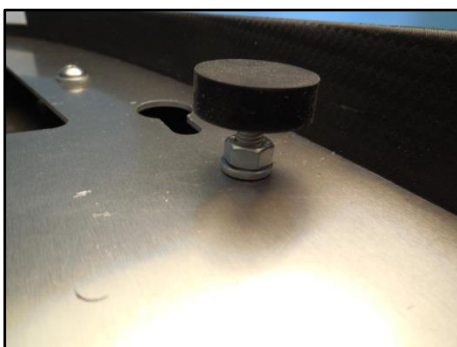
Montage

Schritt 1: Die vorderen Schrauben zur Befestigung der Sitzbank und des Tanks lösen. Alte Sitzbank entfernen.

Schritt 2: Die beiden hinteren Schrauben zur Befestigung des Tanks demontieren.



Schritt 3: Sitzbankzapfen entfernen.



Schritt 4: Sitzbank auf den Rahmen aufsetzen und die Höhe der mittleren und hinteren Gummipuffer gleichmäßig so einstellen, dass die Bank umlaufend minimal Luft zum Rahmen hat und gerade sitzt.

Anschließend die Höhe der Gummipuffer mit Hilfe der Kontermuttern fixieren.

Anmerkung: Die Höhe der beiden vorderen Puffer wird erst in Schritt 7 eingestellt.



Schritt 5: Die vier Inbus- Zylinderschrauben zusammen mit den Muttern und Unterlegscheiben an der Vorder- und Rückseite des Tanks einschrauben (M8x40 vorne und M8x50 hinten). Kontermuttern leicht fixieren.

Die Bank probeweise auf die Schrauben aufsetzen und nach hinten schieben.



Schritt 6:

Nun die Bank an der Spitze sowie am Heck anheben und das eventuell vorhandene Vertikalspiel durch Verringern der Schraubenhöhe minimieren. Anschließend die Höhe der Schrauben mit den Kontermuttern fixieren.

Lässt sich die Bank nicht aufschieben, die Schrauben weiter herausdrehen bis sich diese aufsetzen lässt.

Bei großer Schwergängigkeit evtl. die Langlöcher im Blech leicht mit einer Feile nachbearbeiten.

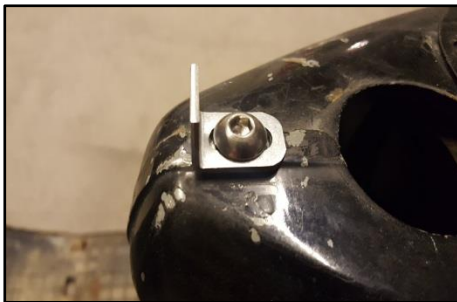
Tip: Höhe der Schrauben notieren (falls der Tank einmal demontiert werden sollte).



Schritt 7:

Vorne durch den Spalt zwischen Sitzbank und Rahmen schauen und die beiden vorderen Gummipuffer soweit herausdrehen, bis diese knapp über dem Rahmen sitzen (Sitzbank muss sich noch aufschieben lassen).

Höhe der Puffer wieder mit den Kontermuttern fixieren.



Schritt 8: Den Verriegelungswinkel zusammen mit der M8x20 Inbus-Linsenschraube an der vorderen Sitzbankbefestigung laut Bild links am Rahmen verschrauben. Winkel mit Hilfe des Langloches ganz nach vorne verschieben und mit der Inbusschraube die Position fixieren.



Schritt 9: Sitzbank vor dem Verriegelungsblech aufsetzen und nach hinten schieben. Sitzbank abschließen.

Nun das letzte Horizontalspiel der aufgesetzten Bank durch Verschieben des L-Winkels am Rahmen einstellen.

Abnehmen: Schloss entriegeln und Bank durch Druck auf das Heck nach vorne schieben.

Keine Gewährleistung auf entstandene Schäden sowie auf Folgeschäden, die durch eine unsachgemäße Montage entstanden sind. Aus rechtlichen Gründen nur für Dekozwecke verwenden.